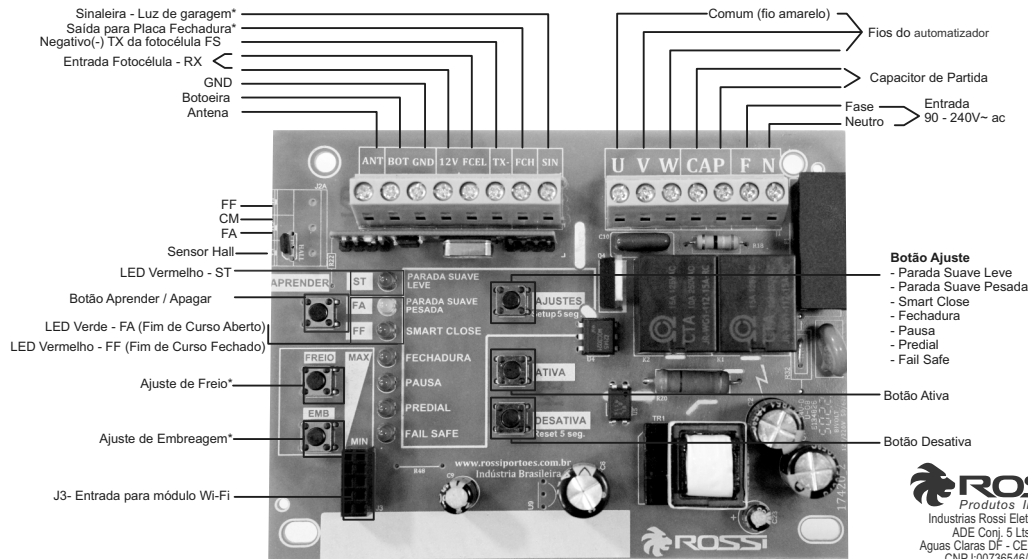


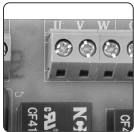
WKX90 / WKXH90 / WKX90VIP / WKXH90VIP - Manual de instalação Central Microprocessada



Características

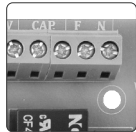
- Fonte automática 90V - 240V ~ ac
 - Fim de curso Reed Switch **WKX 90**
 - Memória interna para 90 botões
 - Sistema de recepção HCS, anti-clonagem
 - Frequência de recepção 433 MHz
 - **Função residencial e predial**
 - **Fechamento automático regulável (Pausa)**
 - Partida suave
 - **Parada suave programável**
 - Função SMART CLOSE (WKXH 90 e VIP)
 - Botoeira
 - **Embreagem eletrônica regulável**
 - Apaga chave de acesso individual
 - **Saída para sinaleira**
 - **Saída para luz de garagem**
 - Função FAIL SAFE
 - **Saída fechadura (FHC)**
 - Entrada para fotocélula (compatível com fotocélula XP20W FAAC)
 - Ajuste de freio programável
 - **Setup Automático**
 - Entrada para módulo Wi-Fi
- Observação:**
(*) As características com o símbolo de asterisco na frente(*), **não estão** disponíveis no modelo **DZ ATTO** e **BV UP** e nas suas centrais de comando "WKXHB 90" e WKXB 90.
(**) Parada suave permanente na central de comando na **linha VIP, "WKXB90"** podendo ajustar entre portão **LEVE** ou **PESADO**.
(***) O Setup automático, apertando 5 segundos o botão **AJUSTE**, é disponível apenas para a LINHA VIP.
O modelo **WKXH90 VIP** e **WKX90 VIP** está disponível apenas para **automatizadores da linha DZ VIP** e **BV VIP**.

01- Conectando fios do motor



U - V - W - Fios do Motor
O motor possui 3 fios.
O fio comum (conferir etiqueta no motor) normalmente é o de cor amarela e deve ser conectado na saída U.
As saídas V e W determinam o sentido de rotação do motor (direita - esquerda).
Observar que o 1º comando da central deve fechar o portão. Caso o 1º comando abra o portão inverta os fios V e W.
OBS.: Ao energizar a central pela primeira vez ou após uma queda de energia, o motor sempre realizará o movimento de fechamento, independentemente da posição anterior do portão ou do último fim de curso acionado.
Para realizar o teste de funcionamento, deixe o portão na metade do curso e energize a central: o portão deve fechar.

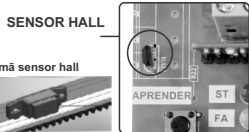
02- Conectando rede e capacitor



N/F - Entrada 90-240V~ ac
Fonte automática
Entrada de tensão já interceptada por um disjuntor bipolar de 10A, e providenciar o **aterramento do equipamento, caso seja exigido no manual do produto.**

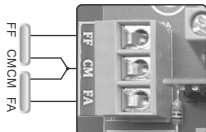
CAP- Capacitor de Partida
Capacitor de acordo com a potência do motor, os fios não possuem polaridade.

03-Fim de curso Hall



Fim de curso SENSOR HALL
O sensor hall identifica a polaridade dos ímãs, norte e sul. Antes de fixar os ímãs, identifique o FA e o FF, para isso movimente o ímã sobre a cremalheira até passar em frente ao sensor hall que irá acender o LED verde "FA" ou vermelho "FF". (Caso os dois ímãs acenda o mesmo LED escolha um dos ímãs para inverter a polaridade.)
Calibração do HALL: Caso um dos LED FA ou FF ficar aceso, estando com o portão no meio do percurso, o Hall deve ser calibrado (Retire a energia da central, aperte o botão APRENDER e com o dedo pressionado ligue a energia novamente, em seguida solte o botão, o LED ST pisca e apaga confirmando a calibração).

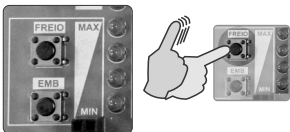
04-Fim de curso Reed Swith



Fins de curso
CM- Escolha aleatoriamente uma ponta de fio de cada sensor de fim de curso (reed) e una formando o comum;
As outras duas que serão FF (fechado) e FA (aberto) Conecte os fios nos bornes indicados FF, FA e CM (comum);
"Observar a posição dos fins de curso no acionador de maneira que ao portão fechado, acende o **LED FF vermelho** e quando aberto o **LED verde FA** aceso".

Obs: os Borners FF, FA e CM não estão disponíveis no modelo **WKXH 90**

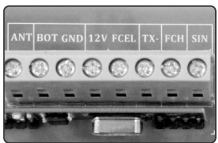
5- Ajuste de Freio Eletrônico



FREIO - ativar nível de freio
A central possui níveis de freio entre **MAX** e **MIN**.
Pressione o botão **FREIO** para ajustar entre os níveis **MAX** e **MIN** e **salve** pressionado no botão **ATIVA** de acordo com o nível desejado.
O freio será acionado sempre que encontrar um ímã de fim de curso.

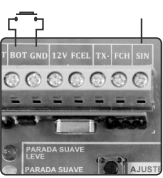
OBS.: Ao término de cada ajuste, **salve** pressionado no botão **ATIVA**, ou aguarde o LED parar de piscar.

06- Acessórios - 12Vcc/GND



Saída GND - 12Vcc
Saída para alimentação das placas acessórios ROSSI, placa luz de garagem, placa driver, placa fechadura, Fotocélula SIA30FS.
Saída FCH - Fechadura
para interligar placa acessório fechadura, é obrigatório ATIVAR a função **FECHADURA** no botão **AJUSTE**.
Obs: não disponível no modelo **WKXHB90**

07 - Botoeira - Sinaleira e Luz de Garagem



SIN - Sinaleira
consiste em interligar uma sinaleira com a central do portão utilizando os bornes **SIN - GND** e **12Vcc**.
Obs: não disponível na **WKXHB90**
Saída SIN - Luz de garagem,
para interligar placa acessório LUZ de Garagem, utilize os bornes **SIN - GND** e **12Vcc**.
Obs: não disponível na **WKXHB90**

BOT/GND

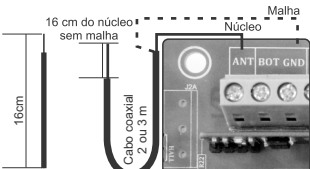
• A Botoeira consiste em instalar um botão de pulso (tipo campainha) no borne (BOT) da central ou interligar uma Receptora.
"A Botoeira é utilizada para acionamento manual em guaritas, acionamento por interfone ou eventual necessidade de acionamento à distância por botão externo."

08- Ajuste de Embreagem



EMB- Ajuste de embreagem
• Pressione o botão **EMB** para ajustar entre os níveis **MAX** e **MIN** e **salve** pressionado no botão **ATIVA**.
• Regule gradativamente a força do acionador até que mova o portão;
Obs: Ao término de cada ajuste, **salve** pressionado no botão **ATIVA**, ou aguarde o LED parar de piscar.
Não disponível na **WKXHB90** e **WKXB90**

09- Antena



GND/ANT
• Antena de recepção de frequências, conecte a parte decapada do fio de 16cm no borne - **ANT**
• Caso necessite de um alcance maior, conecte um cabo coaxial de 2 ou 3m na entrada da antena:
- Na parte superior do cabo você deve descobrir o núcleo em 16cm.
Na parte de conexão com a central você deve colocar o núcleo no borne **ANT** e a malha no **GND**, como no desenho da central.

10 - Gravar controle remoto



LED ST - APRENDER / MEMÓRIA
Gravação do controle remoto:
• Pressione e solte o botão aprender na central;
• Com o LED aceso, pressione um dos botões do controle ao final da gravação o mesmo piscará indicando que a programação foi aceita.
• Repetir o processo para gravar outros botões.

BOTÃO APRENDER

Apagar botões individuais:
Este recurso permite apagar da memória da central a codificação, de maneira independente a do código do controle, sem que os demais sejam afetados. Para isso o controle deve estar em mãos para executar esse procedimento. Mantenha pressionado o **APRENDER** enquanto aperta o botão do controle que deseja a pagar.
Obs.: O tempo desta ação deve ser menor que 10 s
Apagar a memória: Pressione o botão **APRENDER** e mantenha pressionado até o LED ST apagar, com esse procedimento você apaga todos os códigos gravados.

