

SIMPLY CONNECT

Módulo Wi-Fi para automatizadores de portão

1- Características técnicas

- Módulo Wi-Fi para comunicação com a central de comando por meio de aplicativo para Android e iOS.
- Permite o acionamento de abertura e fechamento de portões.
- Permite configurar todas as funções da central, além de gravar e apagar controles remotos.
- Permite controlar faixa horária de funcionamento dos controles gravados.
- Funções e configurações específicas disponíveis apenas no aplicativo Simply Connect.
- Recebe informações de status e notificações em tempo real no aplicativo.
- Convide para novos usuários pelo aplicativo com segurança criptografada de ponta a ponta.

Especificações técnicas

Alimentação _____ 12 Vcc
 Wi-Fi _____ 2,4GHz
 Sistemas compatíveis _____ Android/iOS
 Temperatura de operação _____ -5 a 85 °C
 Certificação _____ Anatel

2- Download

Baixe o aplicativo "SIMPLY CONNECT" (usuário), disponível para **Android** e **iOS** nas lojas de aplicativos do celular.



Obs.: Clique sobre o QR code e baixe o aplicativo

3- N° serial / Chave de instalação

Identifique, dentro da embalagem, o módulo e a etiqueta avulsas. Neles está o QR Code com as chaves para instalação.

Módulo



Etiqueta avulsa

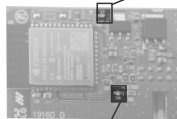


Obs.: Guarde a etiqueta avulsa em local seguro.

4- Conexões

ATENÇÃO: Realize a instalação com a central de comando desligada. A instalação com a central energizada pode causar danos e anular a garantia.

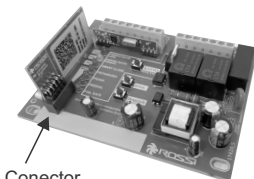
LED Verde indicativo de conexão



LED Azul indicativo de alimentação



Conector 10 pinos



Conector

Indicação de funcionamento dos LED		
LED Azul	● Alimentação	○ Sem alimentação
LED Verde	● Conexão Wi-Fi	⚡ Procurando conexão Wi-Fi

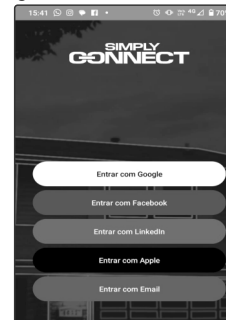
Instalação

- **1º Passo** - Caso esteja utilizando pela 1ª vez o aplicativo, é preciso fazer o cadastro com sua conta de e-mail ou escolher uma das opções de entrada, em seguida receberá um e-mail de ativação do cadastro.

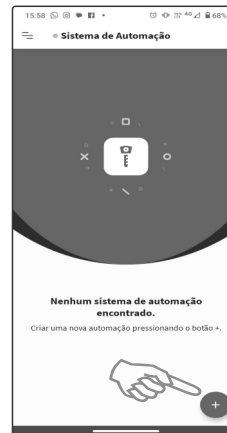


Obs: A tela acima é referente ao aplicativo **USUÁRIO**

- **2º Passo** - Acesse sua caixa de e-mail, abra a mensagem recebida e pressione ATIVAR. Após a ativação, abra novamente o aplicativo e faça login com os dados cadastrados.



- **3º Passo** - Pronto você já pode adicionar seu automatizador, pressione no sinal (+) e leia o QR Code que está anexado no módulo ou na etiqueta avulsa.



Obs.: A partir deste ponto, a central e o módulo precisam estar ligados. O Bluetooth e a localização do seu dispositivo móvel precisam estar ligados, confira se os LEDs Azul e Verde do módulo estão ligados.

Nota: Permita que o aplicativo utilize a câmera do celular

Configuração

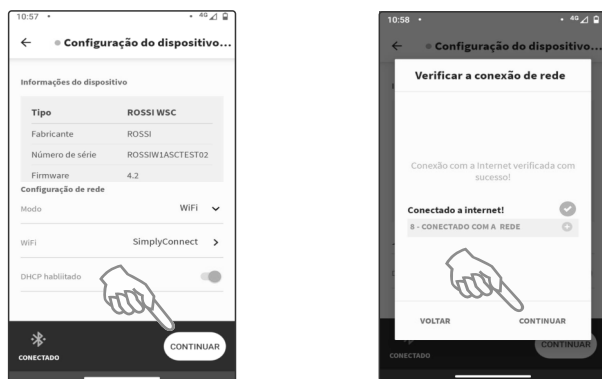
• **4º Passo** - Selecione o modo de rede desejado. Se optar por Wi-Fi, escolha sua rede e verifique a qualidade do sinal. Se selecionar a opção NENHUM, o dispositivo será configurado apenas pelo modo Bluetooth.



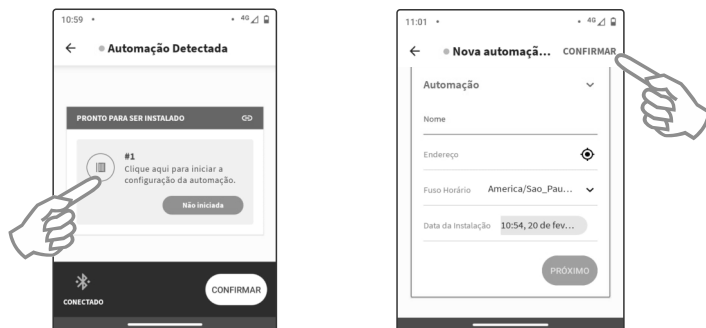
• **Obs.:** Verifique sempre o status do seu Bluetooth no aplicativo.

❖ Desligado ❖ Detectado ❖ Conectado

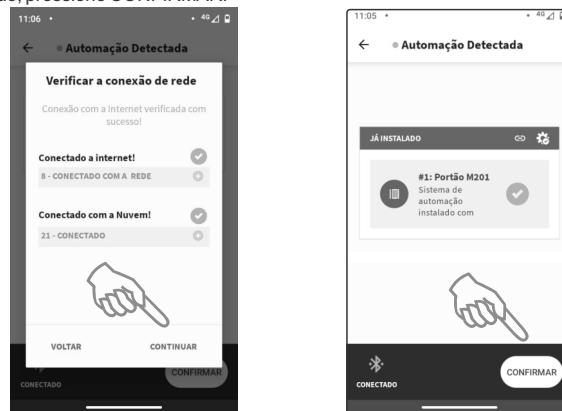
Após pressionar "CONTINUAR", aguarde a verificação da rede e a conexão com a internet.



• **5º Passo** - Sua automação já foi detectada, pressione para iniciar a configuração da automação, insira um nome para a automação e endereço ao qual ela está sendo instalada, pressione em CONFIRMAR.



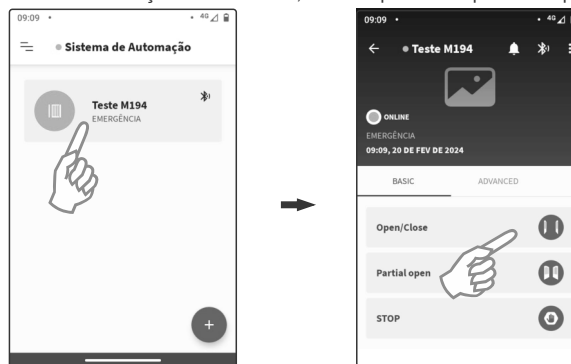
• **6º Passo** - O sistema realizará a comunicação entre a Internet e a nuvem. Após a conclusão da conexão, pressione CONFIRMAR.



Sua automação já está concluída

A partir deste momento, suas automações podem ser comandadas e configuradas via celular de qualquer local.

Para incluir novas automações em sua conta, reinicie o processo a partir do 3º passo.



Adicione novos usuários

Acesse a aba USUÁRIOS.

Pressione a barra azul para adicionar um novo usuário.

Selecione o tipo de usuário: **Instalador** ou **Usuário**.

Digite o e-mail da pessoa que será convidada.



Configuração de parâmetros da central

Configure os parâmetros da central pressionando no seletor de opção "CONFIGURAR PARÂMETROS".

Obs.: Funções disponíveis apenas para o usuário administrador.