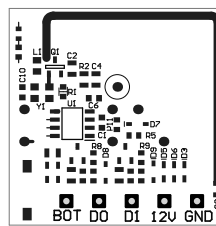


Características

- Alimentação 12Vcc
- Compatível com centrais de código aberto e Rossi
- Sistema de transmissão Learning Code (LC) e Rolling Code (HCS) anticlonagem Rossi nos dois canais
- Frequência de transmissão 433,92 MHz
- Dois canais independentes
- Sistema com 2x piscadas do Farol alto
- Maior alcance e durabilidade
- Caixa plástica



www.rossiportoes.com.br
Indústrias Rossi Eletromecânica
ADE Conj. 5 Lts 29/30
Águas Claras DF - CEP: 71987-180
CNPJ:00.736.546/0001-05



Manual em português:
escaneie o QR Code.

Componentes

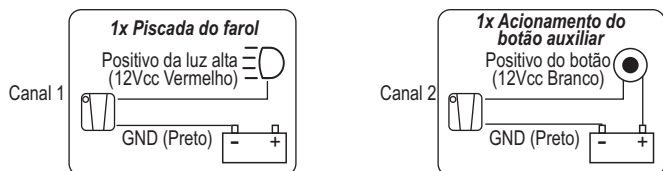
- D0 - Fio Vermelho (canal 1)
- D1 - Fio Branco (canal 2)
- 12V - Fio Azul (12Vcc)
- GND - Fio Preto (Negativo)

Instalação Básica

Transmissor Car NClick - Universal, compatível com Rolling Code Rossi e Learning Code de todas as marcas. Não é necessário selecionar o tipo de código, pois o transmissor envia as duas tecnologias.

Configuração com 1x piscada do farol alto:

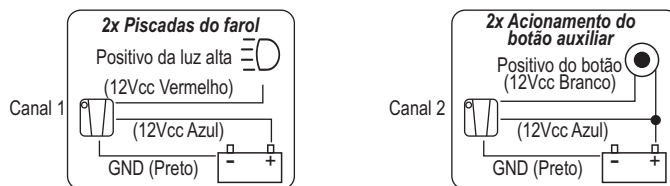
Para uma instalação básica, conecte o fio vermelho ao positivo do farol alto e o fio preto ao GND (negativo da alimentação). Sempre que uma tensão de +12 Vcc for aplicada ao fio vermelho, o transmissor enviará um sinal equivalente ao acionamento do primeiro botão do controle remoto. Esse acionamento pode ser realizado pelo farol alto do veículo ou por qualquer outro comando externo, como um botão auxiliar. Para utilizar o segundo canal, que corresponde ao segundo botão do controle remoto, aplique o sinal de acionamento ao fio branco via comando externo.



Configuração com 2x piscadas do farol alto:

A função de duplo acionamento faz com que o transmissor envie o comando somente após duas piscadas do farol consecutivas, evitando disparos acidentais. Para utilizá-la, conecte o fio azul ao +12 Vcc pós-chave e o fio preto ao GND (negativo da alimentação), evitando consumo da bateria com o veículo desligado. Em seguida, conecte o fio vermelho, correspondente ao canal 1, ao positivo do farol alto para realizar o acionamento.

Para utilizar o canal 2, equivalente ao segundo botão do controle remoto, conecte o fio branco a um comando externo, como um botão auxiliar, para realizar o acionamento.



Gravar controle: Antes da instalação definitiva no veículo, programe o transmissor na central do automatizador. Para isso, permaneça próximo à central e alimente o transmissor utilizando uma bateria 12 V ou qualquer fonte 12 Vcc compatível.

Conecte o polo negativo da alimentação ao fio preto. O polo positivo deve ser aplicado ao fio vermelho para gravar o canal 1, equivalente ao primeiro botão do controle remoto, ou ao fio branco para gravar o canal 2, equivalente ao segundo botão do controle remoto.

- 1 - Pressione e solte o botão APRENDER da central.
- 2 - Com o LED ST aceso, aplique o sinal de +12 Vcc no fio correspondente ao canal que deseja gravar: fio vermelho para canal 1 ou fio branco para canal 2.
- 3 - Ao final da gravação, o LED ST piscará e apagará, indicando que a programação foi aceita nas centrais Rossi.

Observação: para centrais de comando de outros fabricantes (learning code), siga o procedimento de gravação específico indicado no manual da central utilizada.

Ao aplicar o sinal de acionamento, o transmissor envia o código durante 2 segundos. Mesmo que o sinal permaneça acionado, não haverá novo envio do código.

Para realizar uma nova transmissão, desligue o sinal de acionamento e aplique-o novamente.

RECOMENDAÇÕES

O produto deve ficar em local protegido contra água.

Recomendamos a instalação e manutenção do equipamento através de serviço técnico autorizado.

Somente o serviço técnico autorizado está habilitado a abrir, remover, substituir peças ou componentes, bem como reparar defeitos cobertos pela garantia.

A instalação e reparos executados por pessoas não autorizadas implicarão na exclusão automática da garantia.

Obs: Manual e termo de garantia disponíveis no site ou QR Code: www.rossiportoes.com.br/produtos/placas-e-acessorios

TERMO DE GARANTIA

Este produto foi projetado e fabricado para atender plenamente as especificações técnicas descritas no encarte que o acompanha.

É **IMPORTANTÍSSIMO** que este termo seja lido, bem como todo o Manual do Usuário e as especificações técnicas do produto e instruções para sua correta instalação.

A **INDÚSTRIAS ROSSI ELETROMECÂNICA EIRELI**, em conformidade com a Lei 8078/90, certifica que o produto está em perfeitas condições de uso e adequado ao fim a que se destina, garantindo-o contra qualquer defeito de projeto, fabricação ou vício de qualidade do material que o torne impróprio ou inadequado ao uso a que se destina, pelo prazo de 2 (dois) anos.

Fazem exceção as partes e acessórios eletrônicos (Central Eletrônica, Controle Remoto, Fotocélulas, Receptores, Encoder, etc.) cujo prazo de garantia permanece de 1 (um) ano. Para todos os casos está incluso o prazo legal de garantia de 90 dias, contados a partir da data de emissão da Nota Fiscal ao consumidor.

Quando o consumidor se deparar com algum eventual defeito de fabricação dentro do prazo de garantia, deverá entrar em contato com os dados da Nota Fiscal de compra, podendo também localizar no site um distribuidor:

<http://www.rossiportoes.com.br/ondeencontrar> para que seja realizada a avaliação do produto.

A garantia perderá totalmente a validade se ocorrer qualquer das hipóteses expressas a seguir: a) Se for constatado que o defeito não é de fabricação; b) Se for constatado que o defeito do produto foi provocado por mau uso ou uso inadequado, caso fortuito ou força maior (raios, inundações, enchentes, desabamentos etc), defeito na rede elétrica. c) Se for constatado que o defeito do produto é decorrente de exposição a produtos químicos, interferência eletromagnética, maresia, excesso de umidade e/ou calor e frio intensos; d) Se for constatado que o defeito do produto foi causado por acidentes, quedas, sinistros, ataques de pragas ou agentes da natureza; e) Se a etiqueta de fabricação tiver sido removida do produto; f) Se o produto tiver sido violado e/ou sofrido modificações realizadas por terceiros não autorizados pela **INDÚSTRIAS ROSSI ELETROMECÂNICA EIRELI**; g) Se o produto ou partes sofrerem desgaste natural (exemplos: engrenagens, capacitor, porca acionadora, bateria, etc.) ou em razão de não terem sido seguidas corretamente, e de forma integral, as instruções de uso e manutenção constantes do Manual do Usuário; h) Se constatado que o desempenho insatisfatório do produto tem origem em instalação inadequada, em desacordo com a NBR 5410:2004 - ABNT - Associação Brasileira de Normas Técnicas e com as instruções que acompanham o produto, ou na rede elétrica onde está ligado (ver especificações técnicas do equipamento) i) Se o produto estiver sendo usado em uma aplicação para qual não foi projetado ou excedendo o ciclo de operação máxima provocando a queima do automatizador ou o desgaste de componentes internos;

ATENÇÃO! A instalação do produto deve obedecer as instruções que acompanham o produto, sob pena de invalidação desta garantia. As despesas necessárias para a instalação, bem como da compra de materiais necessários para a instalação, além de recursos opcionais, serão de inteira responsabilidade do consumidor.

ATENÇÃO! É indispensável, sob pena de invalidação desta garantia, o uso do sensor infravermelho Ativo - SIA 30FS para ativar o sistema de proteção antiaprisionamento. A ausência deste sensor pode provocar colisão com obstáculos, acidentes com pessoas, animais ou bens materiais.

ATENÇÃO! Mantenha crianças e animais domésticos distantes do portão no momento do seu funcionamento.

ATENÇÃO! O produto foi desenvolvido para uso genérico, e não para atender a um propósito específico de cada consumidor. Assim sendo, esta garantia limita-se a atender os propósitos previstos no Manual do Usuário.

ATENÇÃO! Caso o equipamento apresente defeito, procure imediatamente o técnico que instalou o equipamento através do endereço e telefone preenchidos ou carimbados neste certificado.

A **INDÚSTRIAS ROSSI ELETROMECÂNICA EIRELI** reserva-se o direito de, a qualquer tempo, modificar e/ou introduzir melhoramentos neste produto, sem incorrer na obrigação de efetuar o mesmo nos produtos em estoque ou já vendidos.

Endereço: ADE C/5, Lt 29/30 - Águas Claras-DF - CEP: 71987 180